

## ¿Qué puede hacer el Centro de Salud para mi hijo?

El Centro de Salud Basado en la Escuela (SBHC) está disponible en la Escuela Primaria Bryant. El SBHC están trabajando con los pediatras de la Clínica Pediátrica de Arkansas: Dr. Anton Duke y Dra. Kristi Hawkins.

Profesionales de la salud mental ayudan con la terapia, intervención, apoyo, educación y manejo de casos.

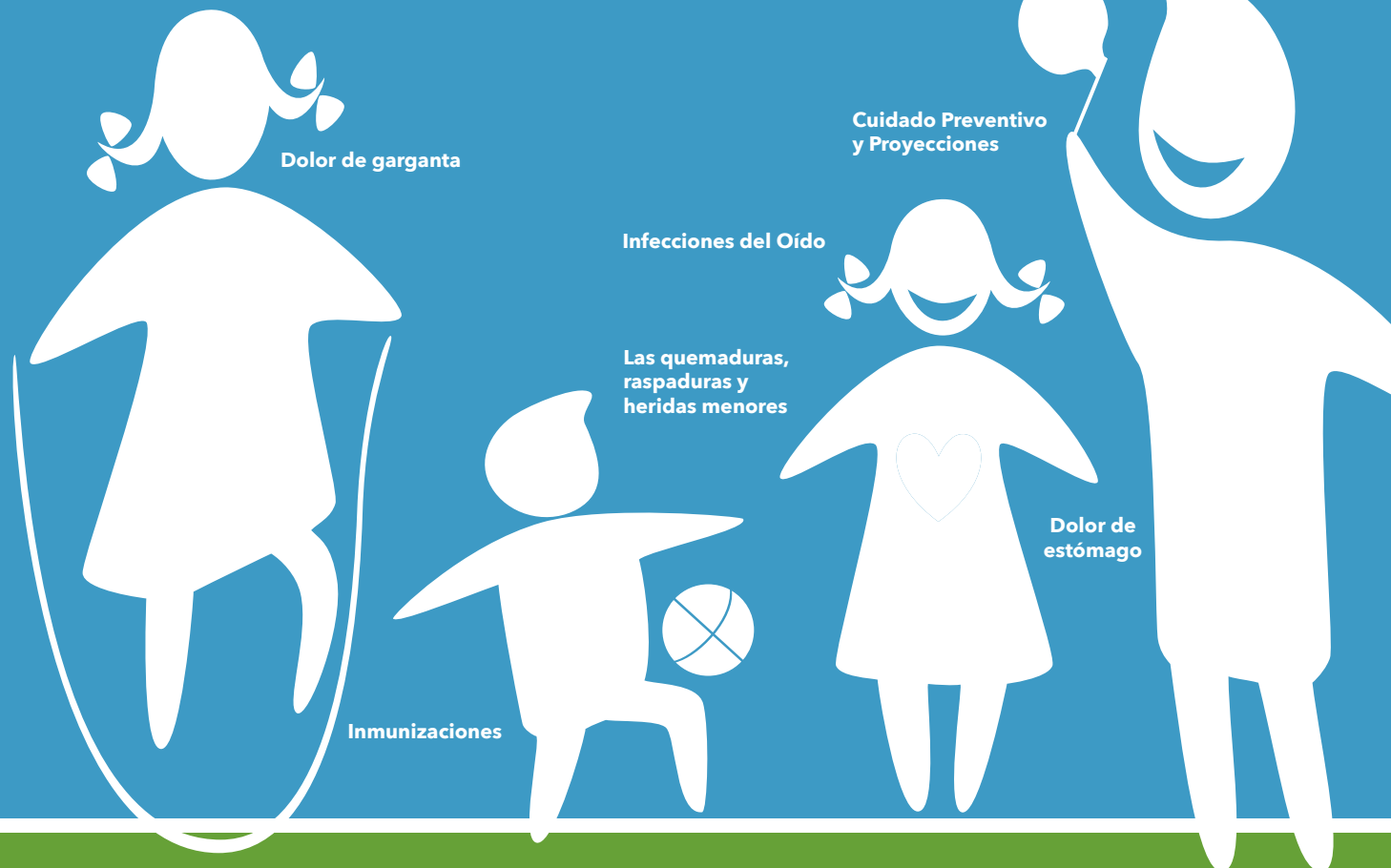
## ¿Quién puede usar el Centro de Salud?

El SBHC es capaz de ofrecer servicios de salud a los estudiantes de la primaria, así como los otros niños en el Distrito Escolar de Bryant.



**Clínica abre  
26 de enero.**

**Un centro de salud en la escuela es un consultorio médico en el campus. El Centro de Salud es capaz de diagnosticar y tratar muchas enfermedades comunes.**



## ¿Cómo consigo a mi hijo inscrito en el centro de salud?

Simplemente completa los formularios de consentimiento y la historia de salud y volverlos al centro de salud. Los formularios están disponibles a través de la escuela de su hijo, la enfermera de la escuela, o descarga en [bryantschools.org/school-based-health-center](http://bryantschools.org/school-based-health-center).

Cuando las formas estén terminadas y firmadas, regresarlos a la escuela o llevarlos a la cita que ha programado.

## ¿Cuáles son mis opciones de pago cuando se usa el centro de salud?

El SBHC acepta Medicaid y seguro de salud privado. Si su hijo (a) no tiene cobertura de seguro médico en este momento, el SBHC trabajará con usted para ayudar a inscribir a su hijo (a) en Medicaid si procede.

## ¿Cómo puedo hacer una cita para mi hijo?

Si quieres usar el SBHC por favor póngase en contacto con el Centro de Salud en 501-653-5040 o llame a la Clínica Pediátrica de Arkansas al 501-664-4117 y pregunte para ser visto en la ubicación Bryant SBHC (Centro de Salud).

## ¿Puede mi niño todavía visitar la enfermera de la escuela?

El SBHC ofrece servicios más allá de lo que una enfermera de la escuela puede ofrecer, pero no reemplaza a la enfermera de la escuela. Si su hijo se enferma durante el día escolar, la enfermera escolar se comunicará con usted y coordinará la atención con el centro de salud.

**Encuentre detalles en [bryantschools.org/school-based-health-center](http://bryantschools.org/school-based-health-center).**